

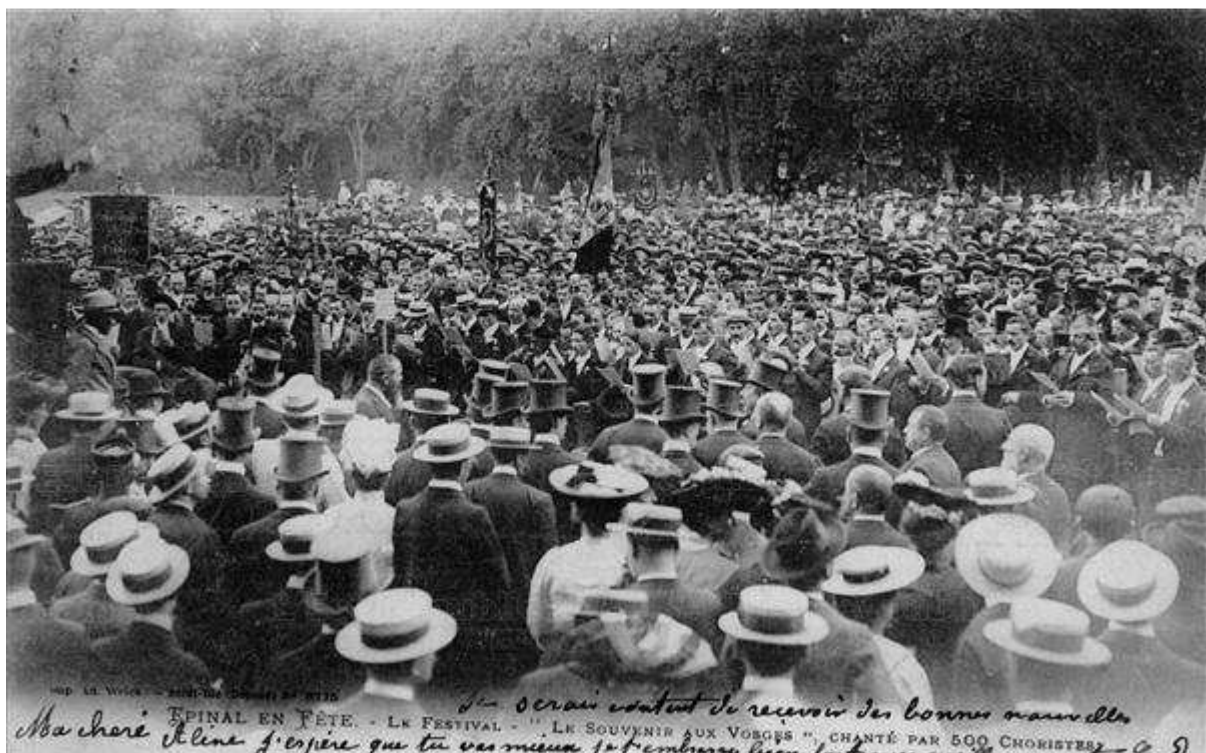
26.01.12 à 13h58 EST REPUBLICAIN

Bientôt un musée du chapeau en Lorraine ?

La Lorraine fut l'un des berceaux de la fabrication de chapeaux, il n'en reste rien aujourd'hui, certains aimeraient faire revivre cette époque à travers la construction d'un musée...

TAGS

- o [A la Une](#)
- o [Artisanat](#)
- o [Régionale Faits divers](#)



Musée chapeau

Importée de Toscane, l'industrie des chapeaux remonte au XVIème siècle en Lorraine. Deux productions ont valu à notre pays une renommée mondiale au XIXème siècle : les chapeaux de paille et les peluches de soie nécessaires à la confection des hauts-de-forme.

Aujourd'hui, il n'existe aucun témoignage de ce prodigieux développement industriel et de cette marque de fabrique lorraine. C'est pourquoi le [Groupe BLE Lorraine \(les Bloggers Lorrains Engagés\)](#) estime qu'un grand musée de la chapellerie lorraine, qui serait situé à Nancy, Sarreguemines ou Puttelange-aux-Lacs, comblerait ce manque tout en concourant au développement économique et touristique de notre territoire.

Lorsque la célèbre Maison Coanet s'installa à Nancy en 1819, la cité ducale fut alors considérée comme le centre de la chapellerie lorraine. La guerre de 1870 apporta ensuite de nouveaux industriels. Après la signature du Traité de Francfort, l'Alsace Bossue fut annexée au Reich et les Alsaciens, soucieux de ne pas perdre leur clientèle française, déménagèrent en effet vers les départements lorrains restés français. Si bien que des manufactures

s'ouvrirent à Epinal et à Nancy. Le chapeau de paille blanc, de palmier ou de manille, en raphia à partir de 1880, était recherché pour son confort et sa légèreté.

A lire sur : www.obivi.fr/voyage-decouvertes/carnets-de-route/93113-des-chapeaux-de-lorraine

Voir sur : <http://www.estrepublicain.fr/actualite/2012/01/26/bientot-un-musee-du-chapeau-en-lorraine>