

pour une grande bibliothèque en Lorraine

Le Groupe BLE Lorraine se prononce pour la création d'une grande bibliothèque en Lorraine, à l'image de celles qui se trouvent au Trinity College de Dublin, au monastère de Strahov à Prague, à la Hofburg de Vienne ou encore à Paris avec la Sorbonne et la bibliothèque François Mitterrand. De tels lieux sont en effet source de savoirs, de connaissances, d'inspiration, de méditation, de prestige et de respect.

La Lorraine a également sa place dans le concert des grandes bibliothèques européennes. Il faut savoir que notre belle province disposait d'une université renommée à l'époque ducale. Cette dernière était située à Pont-à-Mousson, sur les bords de la Moselle. Le village du livre de Fontenoy-la-Joute, la bibliothèque impériale de Metz ainsi que l'élégante bibliothèque bénédictine de Saint-Mihiel, dans la Meuse, qui abrite plus de 8 000 ouvrages et qui gagne sincèrement à être connue, reconnue et ouverte au tou-



Thomas Riboulet, président fondateur du Groupe BLE Lorraine

risme, constituent d'autres exemples du goût pour le savoir, la connaissance et les sciences en Lorraine. Aujourd'hui, seuls quelques événements comme le Livre sur la Place à Nancy et l'Été du Livre à Metz, ou encore certaines bibliothèques universitaires, font encore honneur à cette tradition multiséculaire.

Cela devient de plus en plus insupportable de voir le magnifique patrimoine lorrain être dilapidé à gauche et à droite lors de

ventes aux enchères peu scrupuleuses, comme c'est généralement le cas pour certaines collections remarquables. La Bibliothèque nationale de Lorraine, qui pourrait regrouper sous forme de réseau les établissements et les fonds de Nancy, Metz, Épinal et Saint-Mihiel, voire aussi les différentes archives départementales, aurait droit de préemption pour préserver notre patrimoine culturel et littéraire. L'immense bâtiment de la Poste à Metz pourrait par exemple abriter une telle institution qui nous assurerait de la renommée et un certain rayonnement. ■

Groupe BLE Lorraine

[Le Groupe BLE Lorraine est un média et think tank indépendant de Lorraine]

→ bloggerslwoirainsengages.unblog.fr

Retrouvez cette tribune et réagissez sur :

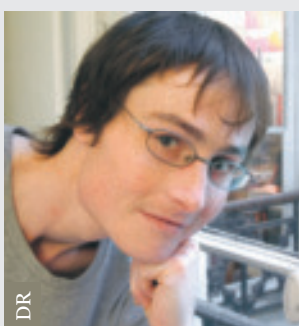
→ www.archimag.com

⊕ le billet d'humeur

siglomanie

L'inflation jargono-terminologique de nos métiers rend nécessaire, à moins de multiplier par deux ou trois la taille de la plupart des documents, le recours aux sigles. Je ne parle pas du monde des logiciels - ECM, BPM, ILM et CRM - cela a déjà été fait (n° 198). Certains sigles ont perdu tout sens déployé, devenant quasiment des mots à part entière : universal serial bus désigne bien un type de connexion d'un périphérique à un ordinateur, non la dernière tournée mondiale d'un groupe de musique. Système d'exploitation pour les uns, ouvrier spécialisé pour les autres, l'OS approfondit le fossé générationnel, la notion d'exploitation étant pourtant commune aux deux significations. Parfois, un lien existe entre la phonétique du sigle et ce qu'il exprime. L'Afnor ne perd pas la fin de son intitulé en commercialisant les normes. Quant à Hadopi, il promet effectivement le pis aux téléchargeurs sauvages et souvent adolescents. Veuillez excuser les élucubrations de votre serviteur, car c'est bien connu, avec des sigles, on pourrait mettre le sens en bouteille. ■

Guillaume Nuttin



au prochain
numéro

[dossier]

■ patrimoine immatériel des collectivités territoriales

[outils]

■ évolution de la profession de professeur documentaliste

■ choisir sa solution de gestion vidéo

■ mettre en place un système d'archivage électronique